

# PASSO A PASSO

## Tapete Aranha



# PASSO A PASSO

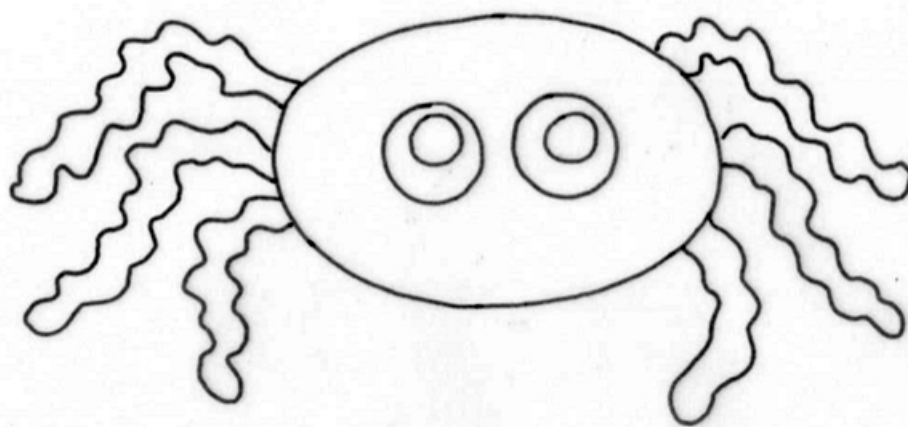
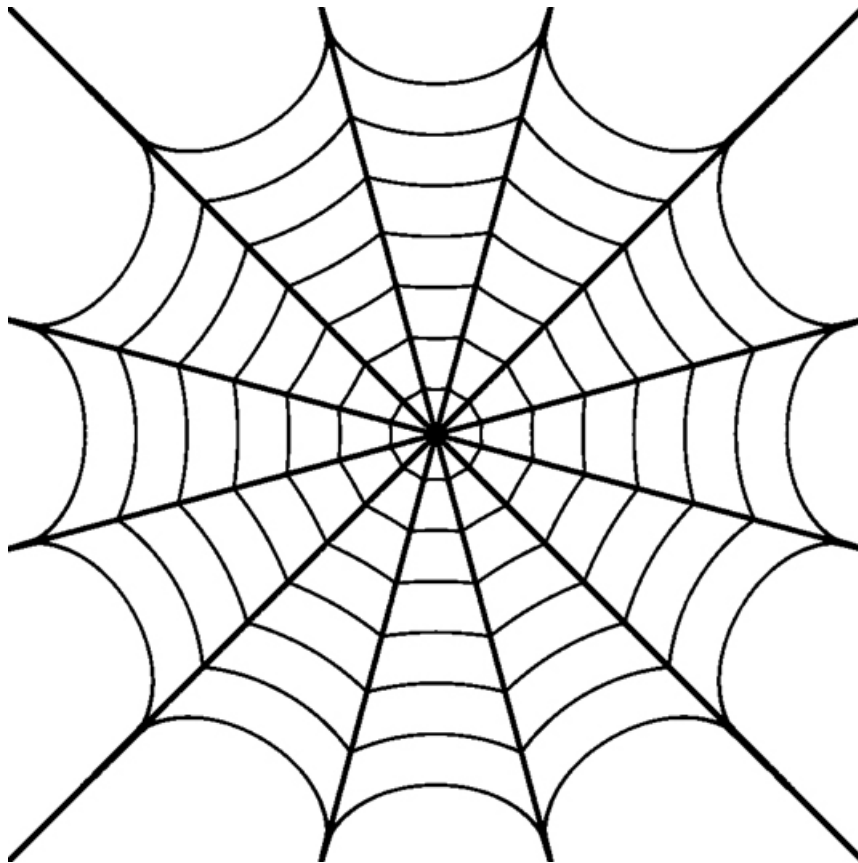
## Tapete Aranha

### Materiais:

- Tapete de algodão
- Tinta para Tecido Fosca nas cores: Preto, Branco e Cenoura
- Acripuff na cor Preto
- Segura Tapete
- Cola Permanente
- Pincel Acrilex ref. 054/20, 12, 10 e 06
- Fita crepe
- Risco, lápis e papel carbono

## Tapete Aranha

Risco:



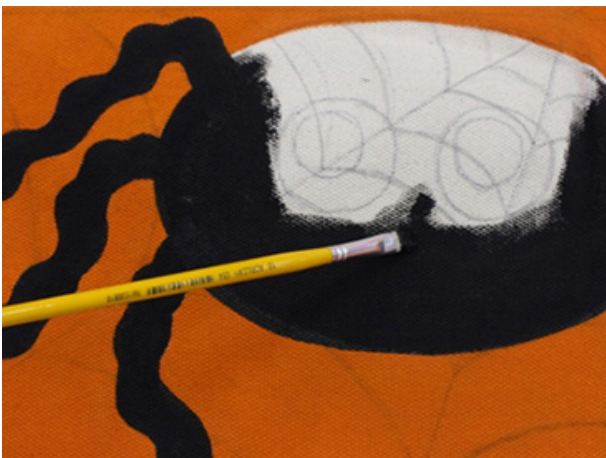
# PASSO A PASSO



1. Passe a cola permanente em uma placa de madeira e deixe secar por 15 minutos. Aplique o tapete na placa. Depois, transfira o risco com auxílio do papel carbono e o lápis. Com a fita crepe, faça uma moldura em volta do tapete.



2. Utilizando o pincel 054-20 preencha todo o fundo com a Tinta para Tecido Fosca na cor Cenoura.



3. Pinte todo o corpo da aranha com a cor Preto, utilizando o pincel 054-10.

# PASSO A PASSO



4. Pinte os olhos com as cores Branco e Preto.



5. Ilumine com a cor Branca algumas partes do corpo da aranha.



6. Com o Acrilex na cor Preto, faça a teia da aranha.

# PASSO A PASSO



7. Retire a fita crepe e pinte a parte isolada com a cor Preto.



8. Após a secagem de 24 horas faça a expansão da Tinta Acripuff.



9. Depois de tudo pronto, passe o Segura Tapete no avesso da peça para ter melhor aderência do tapete no chão, evitando que o mesmo deslize no piso.

# PASSO A PASSO

Peça finalizada.

