

PASSO A PASSO

Porta-chave – Natal



Porta-chave – Natal

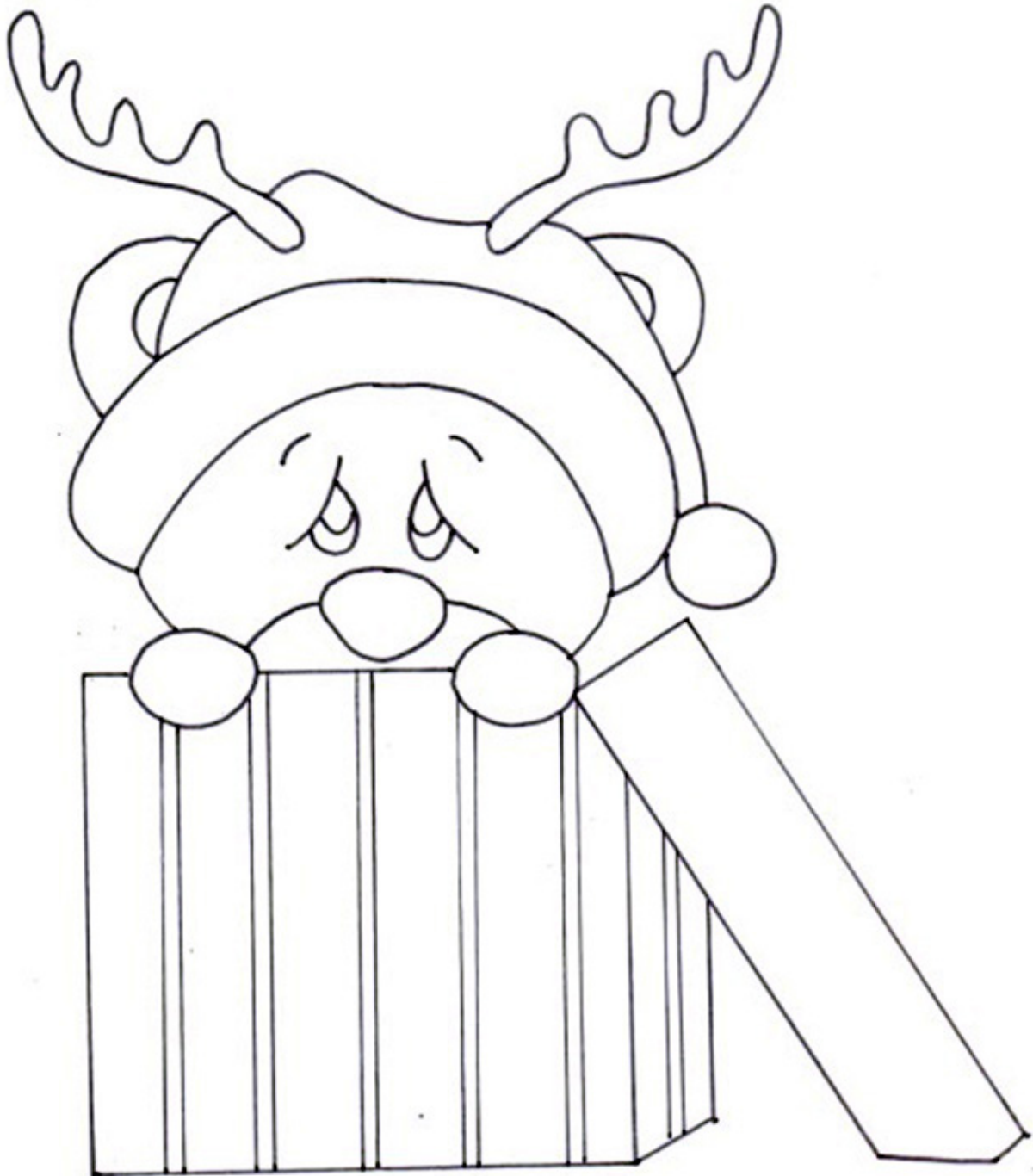
Materiais:

- 01 Placa
- Tinta Acrílica Fosca: Azul Hortênsia, Verde Musgo, Verde Folha, Preto, Branco, Rústico, Marron, Romã, Arandano, Ocre e Caramelo
- Textura Snow Acrilex: Nevasca
- Base para Tinta Craquelex
- Tinta Craquelex Marron
- Pincel Acrilex ref. 054/20 e 14; 059/16; 057/10; 056/08 e 062/00
- Carimbo de flocos de neve
- Esponja macia
- Rolinho para pintura
- Fita crepe
- Régua
- Risco, lápis e papel carbono

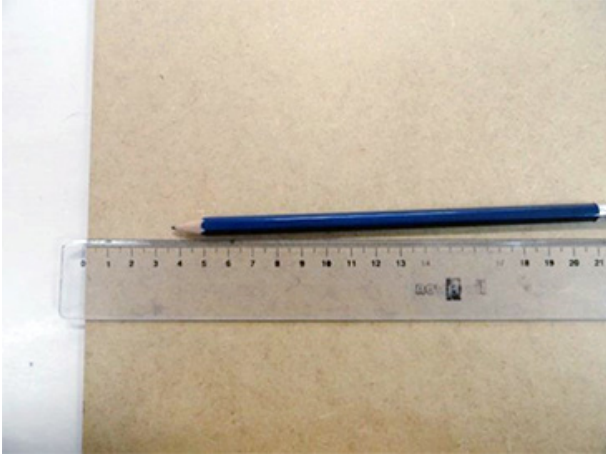
PASSO A PASSO

Porta-chave – Natal

Risco:



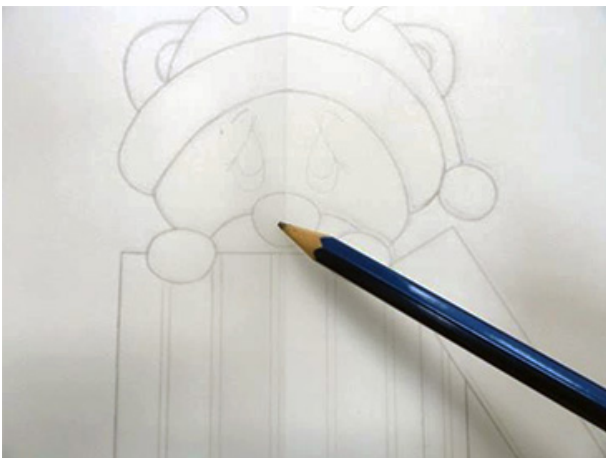
PASSO A PASSO



1. Com a régua faça uma faixa de 2cm nas laterais da peça.

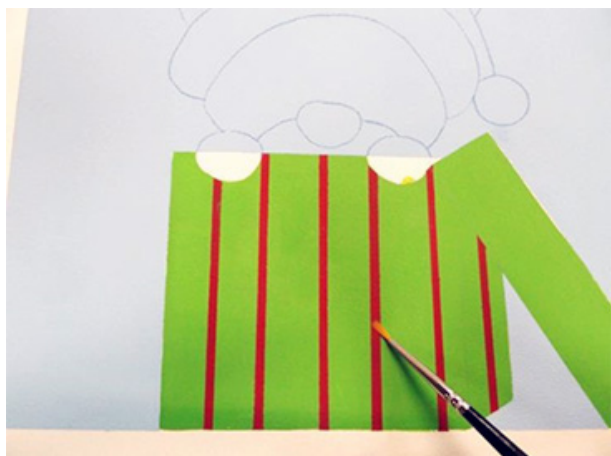


2. Isole com fita crepe e pinte o centro com a Tinta Acrílica Fosca Azul Hortênsia.



3. Transfira o risco.

PASSO A PASSO



4. Pinte a caixa de presente com a Tinta Acrílica Fosca na cor Verde Folha e as faixas com a cor Romã. Faça a sombra com a cor Verde musgo e ilumine com Branco.



5. Pinte a rena com a Tinta Acrílica Fosca nas cores Ocre e Marrom. Faça sombra com as cores Caramelo e Rústico. O gorro e o nariz pinte de Romã e faça sombra de Arandano. Ilumine com Branco.



6. Com o pincel 054 aplique a Textura Snow Nevasca no gorro.

PASSO A PASSO



7. Com o pincel 062 pinte os olhos utilizando a Tinta Acrílica Fosca nas cores Preto e Branco.



8. Faça chuva americana e o carimbo do floco de neve utilizando o pincel 054 e a Tinta Acrílica Fosca na cor Branco.



9. Pinte a borda e a parte com recorte da peça com a Tinta Acrílica Fosca na cor Rústico.

PASSO A PASSO



10. Passe uma camada de Base para Tinta Craquelex.



11. Aguarde a secagem e aplique com uma esponja macia a Tinta Craquelex na cor Marrom.



12. Para finalizar, coloque os ganchos e decore o restante da peça e o chão com a Textura Snow Nevasca.

PASSO A PASSO

Peça finalizada.

