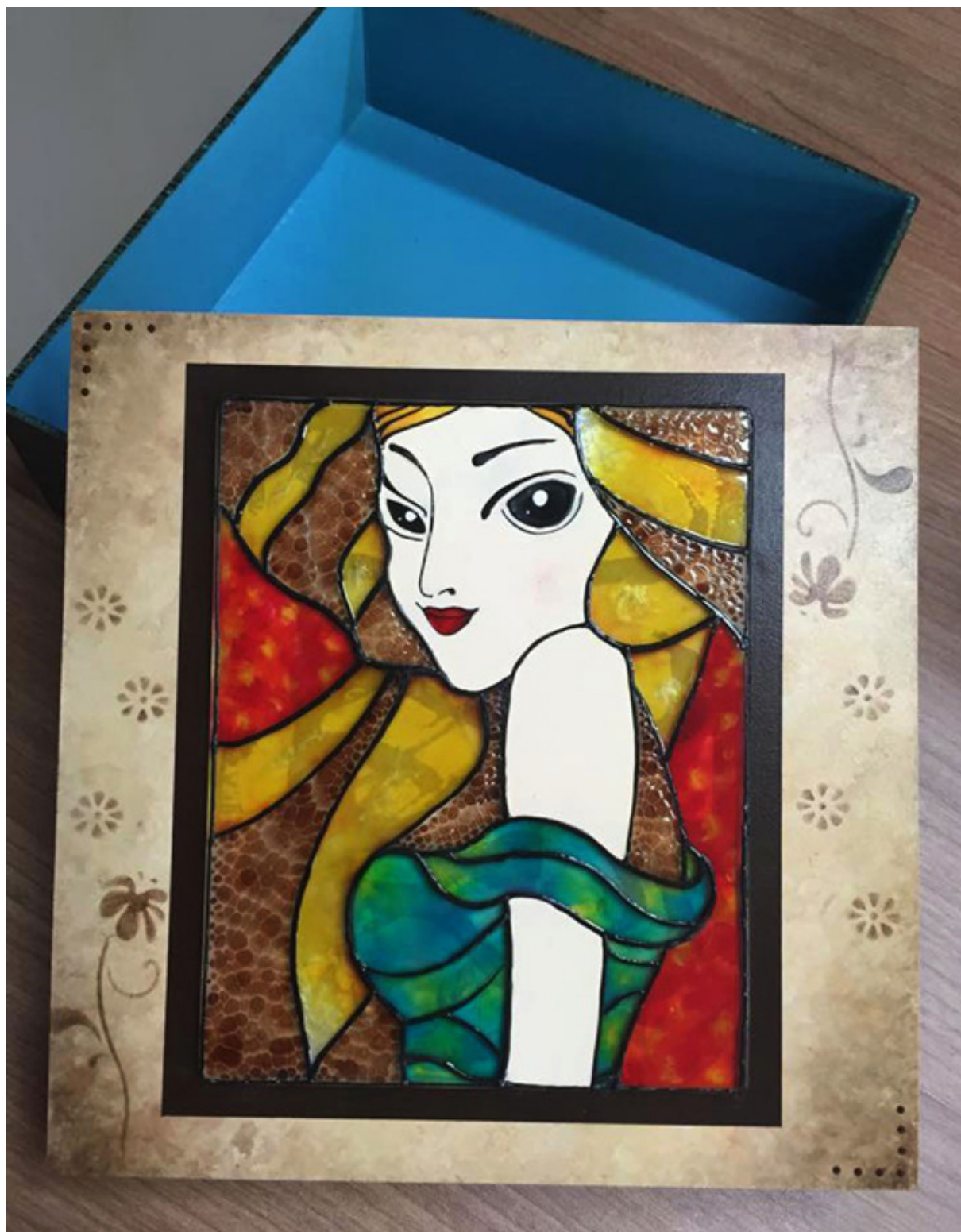


PASSO A PASSO

Caixa com pintura vitral



PASSO A PASSO

Caixa com pintura vitral

Materiais:

- 1 peça de vidro de 17x13cm
- 1 caixa de MDF 20x20
- Verniz Vitral nas cores: Azul Turquesa, Siena Natural, Azul Vivo, Amarelo Ouro, Base Madrepérola, Vermelho Carmim, Laranja e Marrom
- Esmalte Vitral Amarelo Pele, Branco e Preto
- Tinta Acrílica Fosca Perola, Rústico e Acqua Marina
- Base para Jacarelado
- Pasta Relevo Vitral Preto
- Cola Branca Ateliê
- Solvente Acrilex
- Pincel Acrilex 074/00
- Stencil Acrilex primavera
- Risco
- Álcool e pano macio
- Palito de dente

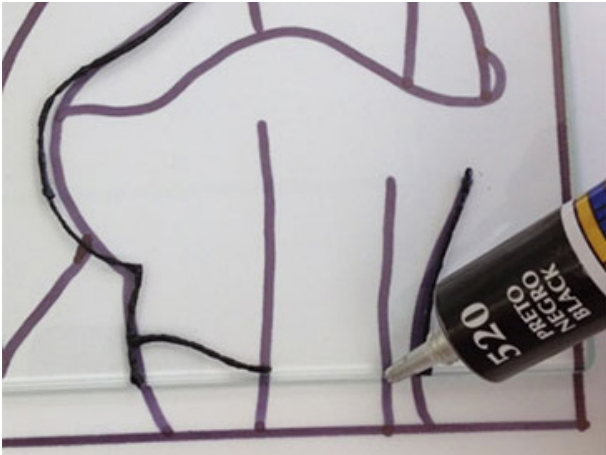
PASSO A PASSO

Caixa com pintura vitral

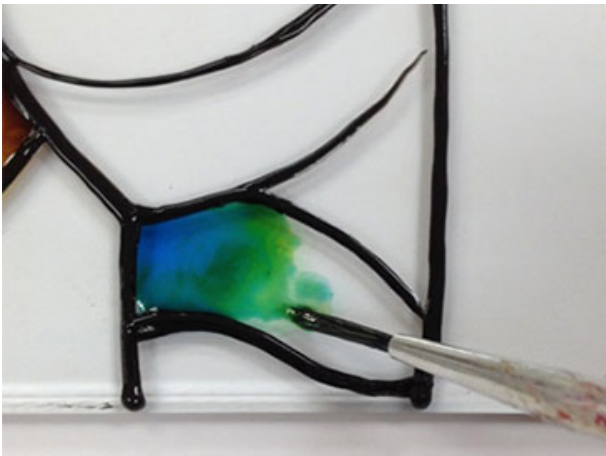
Risco:



PASSO A PASSO



1. Limpe bem o vidro com álcool e um pano macio. Com o risco na parte de baixo do vidro, faça o contorno em toda a volta utilizando a Pasta Relevo Vitral.



2. Com o pincel 074/00, comece pintando a blusa utilizando o Verniz Vitral Azul Turquesa, Amarelo Ouro e Azul Vivo. Coloque o verniz e aos poucos vá acrescentando as outras cores sem misturar muito.

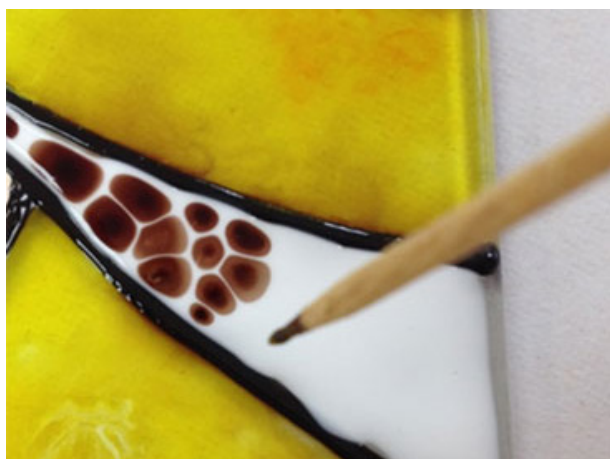


3. Faça o mesmo com as outras cores e em lugares diferentes. Use o Verniz Vitral Vermelho Carmim, Amarelo Ouro e Laranja.

PASSO A PASSO



4. Para fazer o tom de pele, misture o Esmalte Vitral Branco e Amarelo Pele e passe nos braços e rosto. Aproveite e pinte o olho de Preto com uma bolinha branca.



5. Nas últimas partes que sobraram, passe a Base para Jacarelado e, imediatamente, com um palito de sorvete, pingue o Verniz Vitral marrom. Aguarde a secagem.



6. Pinte a tampa da caixa com a Tinta Acrílica Fosca na cor Pérola e na base com a cor Acqua Marina. Passe duas demãos.

PASSO A PASSO



7. Faça uma moldura na volta onde ficará o vidro e, com o pincel 054/14, faça o Stencil.



8. Finalize colando a peça de vidro com a Cola Branca Ateliê na caixa de madeira.

PASSO A PASSO

Peça finalizada.

